

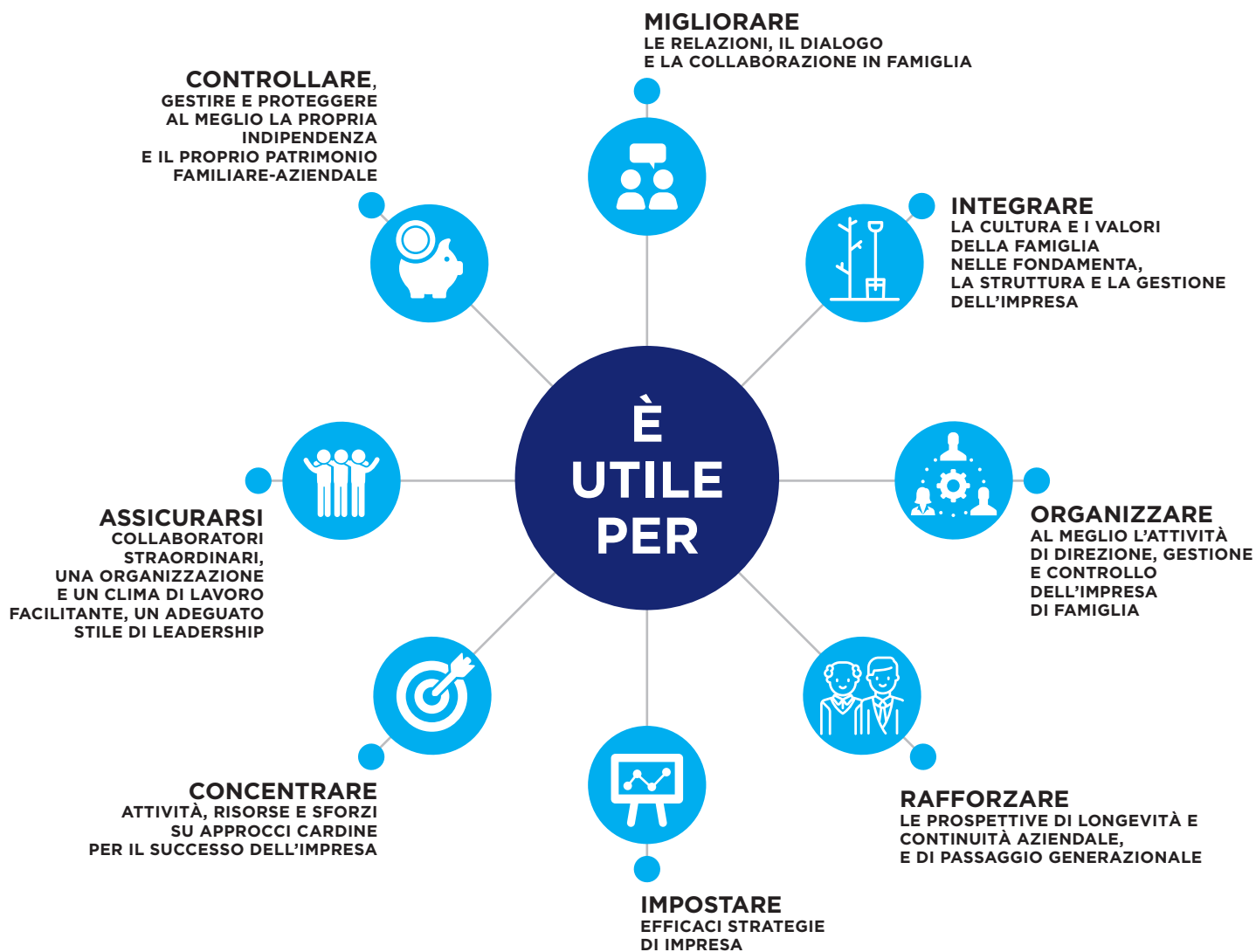


Impresa di Famiglia: la mappa per orientare il percorso

Le **imprese di famiglia** costituiscono la struttura portante delle economie di tutto il mondo. Piccolissime o grandissime, sono tutte **aziende speciali**, dove dimorano **qualità speciali**: l'orgoglio di un nome, valori, tradizioni, sogni, velocità, impegno e coraggio, emozioni, passioni, responsabilità, resilienza. Un immenso patrimonio di valore che può produrre risultati tangibili e intangibili straordinari. Queste aziende, diversissime fra loro, si reggono tutte sulle fondamenta della famiglia e, quando il sistema funziona, la forza di queste particolari caratteristiche è formidabile e imbattibile. All'inizio tutto gira intorno all'imprenditore, che è **famiglia, impresa e proprietà** insieme. Poi la famiglia e l'azienda si sviluppano, si complicano, aumentano le persone - si moltiplicano gli interessi, le esigenze, le motivazioni. E così, proprio le **dimensioni peculiari dell'impresa familiare** possono diventare fonte di disarmonia e difficoltà per le persone e per tutto l'eco-sistema. In queste imprese, si devono muovere **leve molto delicate e peculiari oltre a quelle manageriali**. Si possono anche imparare e importare **buone pratiche** dalle esperienze reali, dagli studi e dalle ricerche. In particolare, con l'utilizzo di un comprensivo modello di guida, una vera e propria "**mappa di orientamento**" per l'impresa familiare, si può aiutare l'imprenditore e la sua famiglia a comprendere dove si trovano i propri punti di forza e i punti di criticità, sviluppare nuove idee e trovare le **soluzioni specifiche più adatte**.

Il nostro approccio

Aiutare lo sviluppo di **piani di azione concreti**, di analisi e crescita della propria impresa familiare, attraverso la **nostra mappa di interpretazione e orientamento** e gli **strumenti specifici per il sistema Famiglia-Impresa**. Ogni imprenditore avrà a disposizione un manager referente specializzato nella gestione delle imprese di famiglia, che attiverà le **risorse dalla squadra**, a seconda della necessità. La forza e l'originalità del nostro metodo sta nel **peculiare coinvolgimento dell'imprenditore** nella analisi iniziale, nella **modularità, flessibilità e accessibilità** delle soluzioni disponibili e nell' **autonomia di gestione** - ciò caratterizza la massima personalizzazione del programma in funzione delle necessità. L'imprenditore può disegnare un **percorso** oppure attingere, in modo specifico e mirato, alla **cassetta degli attrezzi** disponibili per le imprese di famiglia. Nelle relazioni con queste imprese, ci guidano valori irrinunciabili: fiducia, etica e riservatezza, responsabilità, umiltà, passione ed entusiasmo, concretezza.



Nel concreto, di cosa si tratta?

- Impiego del **GPS per l'Impresa di Famiglia** - strumento di auto-indagine da parte dell'imprenditore, agevole ed estesa, che rileva le caratteristiche del suo sistema Famiglia-Impresa - utilizzabile anche come singola attività
- **Analisi più allargata del sistema Famiglia-Impresa** attraverso:
 - Utilizzo del GPS da parte dell'imprenditore e di altri soggetti, familiari e non
 - Interviste di approfondimento, con familiari e non
 - Analisi empirica e documentale
- **Talent Discovery** per imprenditore, famiglia, impresa
- Possibile **piano personalizzato di sviluppo**, definito congiuntamente con l'imprenditore, per la sua famiglia e la sua impresa
- Partecipazione, di familiari e non, a **corsi dedicati all'impresa di famiglia** e a tutte le tematiche di **gestione di impresa**
- **Consulenza e affiancamento operativo** all'imprenditore, a membri della famiglia e a collaboratori
- **Coaching individuale o di gruppo** per membri della famiglia imprenditoriale e non familiari